

T-۰۸-



Khodadoust Eye Hospital

بیمارستان چشم و کتر خراووست

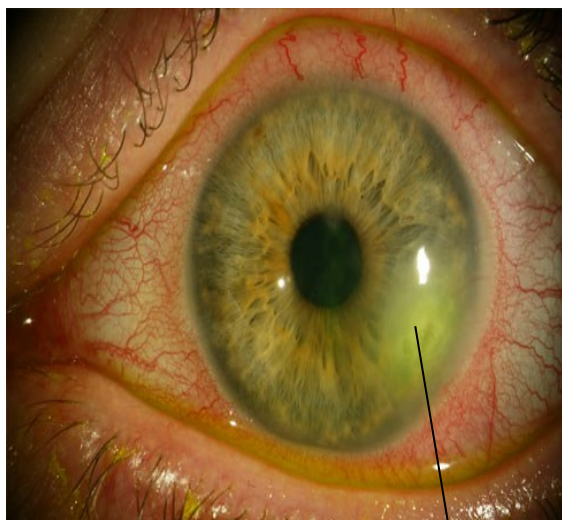
تبخال چشمی HERPES

تهیه کننده: واحد آموزش سلامت

تأیید کننده: فوق تخصص قرنیه

منبع: سایت تبیان

زمستان ۱۴۰۰



تبخال

با آرزوی سلامتی برای شما

تبخال می شوند، پس از مدتی ، قرنیه شان که یک بافت شفاف است ، تبدیل به یک شیشه مات می شود و ممکن است برای بهبود دیدشان، به پیوند قرنیه نیاز پیدا کنند که اگر لایه های عمقی تر قرنیه گرفتار شده باشد، حتما باید تحت نظر دقیق پزشک باشد، زیرا در غیر این صورت آسیب های جدی به چشم وارد می کند. اگر عفونت های چشمی ویروس هرپس عود کننده باشد، بیمار باید از قرار گرفتن در معرض نور خورشید خودداری نماید و یا از عینک آفتابی استفاده کند این بیماری به طور کامل ریشه کن نمی شود و بر اساس مطالعات، اگر فردی یک بار دچار تبخال چشمی شود، به احتمال ۵۰٪، دوباره به آن مبتلا خواهد شد و این عود مجدد ممکن است هفته ها و یا حتی سال ها پس از ابتلای اولیه بروز کند که نیاز به درمان خواهد داشت .

علائم و نشانه های این بیماری کدامند؟

درد، ریزش اشک، قرمزی چشم (بیشتر در اطراف قرنیه)، حساسیت به نور و کاهش بینائی را می توان از علائم این بیماری دانست معمولاً نوع آبریزش چشم رقیق و آبکی می باشد و معمولاً یک چشم را درگیر می کند.

تشخیص و درمان تب خال چشمی

این عفونت به سادگی توسط چشم پزشکان قابل تشخیص است. در این عفونت معمولاً یک زخم کوچک در قرنیه به صورت شاخه شاخه خود را نشان می دهد که پزشک توسط دستگاه معاینه چشم و قطره های چشمی مخصوص تشخیص می دهند.

درمان

درمان این بیماری بستگی به شدت و ضعف آن دارد. در گام اول، با استفاده از قطره ها، پماد های چشمی و گاهی داروهای ضد ویروسی خوراکی درمان می شود افرادی که به طور مکرر دچار عفونت چشمی ناشی از ویروس

ممکن است این ویروس هنگام فعال شدن و عود مجدد، چشم را نیز درگیر کند که معمولاً باعث عفونت پلک (بلفاریت)، عفونت ملتحمه (کونژکتویت) و عفونت قرنیه (کراتیت) می شود. کراتیت (التهاب قرنیه) از اولین علائم چشمی این بیماری است و اغلب، لایه های سطحی قرنیه را گرفتار می سازد. اگر عفونت به لایه های عمقی تر قرنیه گسترش یابد، احتمال باقی ماندن جای زخم در قرنیه افزایش پیدا می کند.

چه کسانی مستعد این عفونت هستند؟

تبخال یکی از شایعترین عفونت های دنیاست که ۶۰ درصد افراد جامعه را درگیر می کند. با این که این بیماری را می توان با مراجعه به موقع به پزشک درمان کرد ولی در بسیاری از کشورهای جهان حتی کشورهای پیشرفته کراتیت هرپسی شایعترین علت کوری قرنیه ای به شمار می رود.

ویروس تبخال به نام هرپس سیمپلکس یکی از شایعترین علل تاول های ناحیه دهان، بینی و بعضی اوقات چشم است و بر خلاف پوست، موجب زخم و التهاب های مزمن در چشم می شود. تبخال چشمی میتواند باعث یک زخم دردناک روی پلک یا سطح چشم و نیز التهاب و ورم قرنیه شود. تقریباً تمام افراد در دوران کودکی در معرض ویروس قرار می گیرند و این در حالی است که عفونت اولیه خفیف بوده و معمولاً ایجاد گلو درد یا زخم در دهان کرده و خود بخود بهبود می یابد. معمولاً منبع این بیماری یکی از افراد فامیل یا یک دوست می باشد که این ویروس را در بزاق یا ترشحات بینی یا ضایعه فعال دهانی خود دارد. وقتی این ویروس وارد بدن می شود به صورت خفته در عقده های عصبی می ماند و در شرایط خاصی مانند تب، استرس، نور آفتاب، تغییرات هورمونی، گرما، ضربه و حتی استفاده از بعضی داروهای خاص مثل کورتون ها فعال می شود.